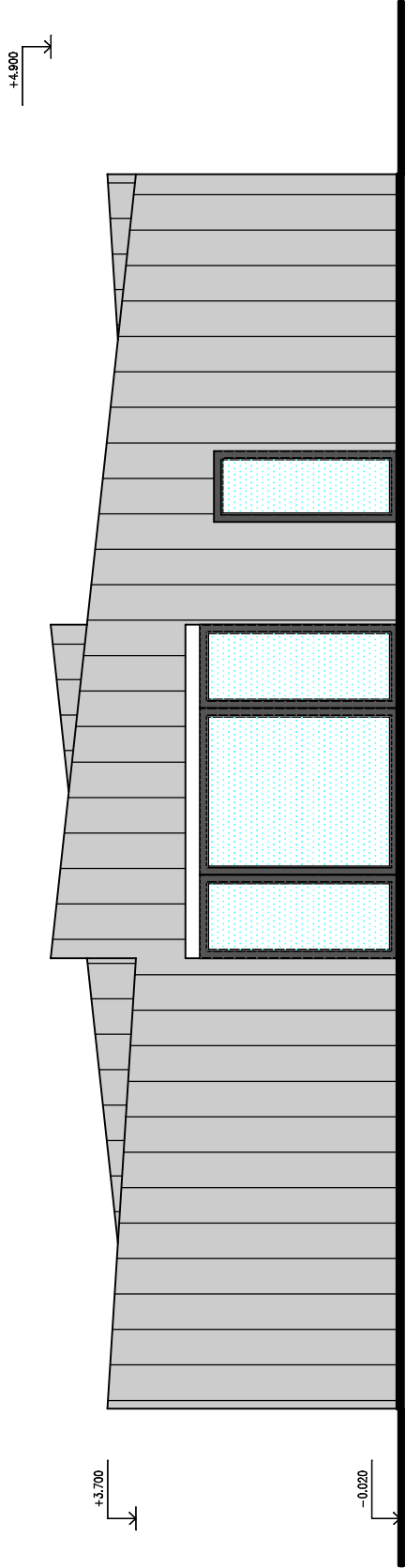
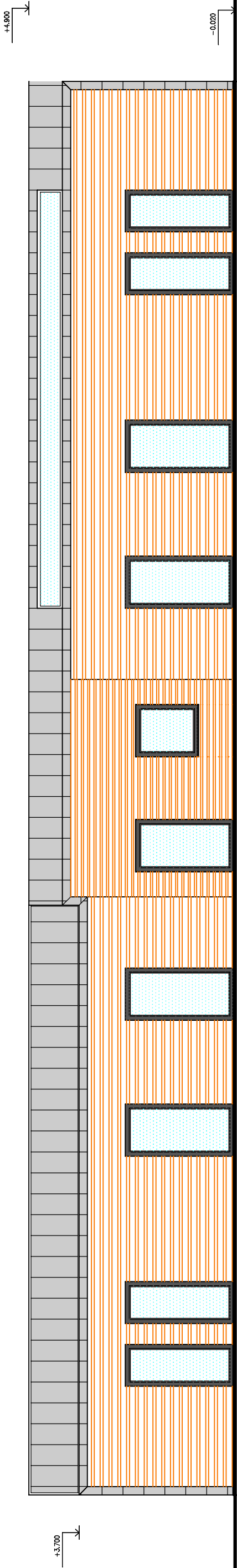


POHLED BOČNÍ – SEVERNÍ



POHLED ZADNÍ – ZÁPADNÍ



LEGENDA POVRCHŮ

- 1 OBKLAD ŠTÍTOVÝCH FASÁD – HLINÍKOVÝ FALCOVANÝ PLECH – SVISLÉ FALCY 6 CCA 500 MM NA ROŠTU SE ZATEPLENÍM TL 180 MM
- 2 OBKLAD FASÁD – LAŽOVÁNÍ POHLEDOVÉ NA ROŠTU SE ZATEPLENÍM TL 180 MM – BARVA DŘEVA – LAŽURA
- 3 STŘEŠNÍ KRYTINA – FALCOVANÝ PLECH
- 4 OKNA A DVEŘE – PLASTOVÁ, BARVA ŠEDÁ TMAVÁ, S TROUSKLY U=0,6,
- 5 VSTUPNÍ DVEŘE – HLINÍKOVÉ, S PŘERUŠENÝM TEPELNÝM MOSTEM, CELOPROSKLENÉ, BARVA ŠEDÁ TMAVÁ

VÝŠKA STAVBY 4,900 M  
0.000=ÚROVEŇ ČISTÉ PODLAHY 1.NP=0.300 NAD STÁVAJÍCÍM TERÉNEM=219,60 m B.p.v.

NAVrhoVAL		VYPRACOVAL	KONTROLOVAL	HIP		
ING. ŠŇUPÁREK		ING. ŠŇUPÁREK				
INVESTOR		ČTYŘLÚSTEK– CENTRUM PRO OSOBY SE ZDRAVOTNÍM POSTIŽENÍM,p.o.				
STAVBA						
<div>DOMY PRO SOCIÁLNÍ ÚČELY, OSTRAVA</div> <div>K.Ú. VÝŠKOVICE,</div> <div>parc.č. 883/5</div>					SPEC.	
					TK	
					MĚŘÍTKO	1: 100
					POČET A4	2
					STUPEŇ	DSP
		DATUM	01/2016			
		ZAK.ČÍSLO	01/2016			
OBSAH VÝKRESU		ARCHIVNÍ ČÍSLO		ČÍS. VÝKR.		
		0116–2		06		